



BASAARI KÄSIPYYHKEET

Malli Tekstiiliteollisuus Oy / Niina Kaakkurivaara, **Koko** 50x70 cm 3 kpl, **Sidos** yhdistetty panama ja palttina, **Loimi** 150g valkaisematonta (000) ja 80g luonnonvalkoista (293) Tekstiiliteollisuus Oy:n Cottolin puolipellavalankaa tex 77x2.. **Loimen pituus** 3,3 m, **leveys** 53 cm, **tiheys** 8 l/cm, **pirta** 80/1 tai 40/2 **lankaluku** 424 l. **Luontiohje:** *40 l vton, 24 l l.valkoinen *, toista * * 6 kertaa, 40 l vton, yhteensä 424 l. **Kude** 150g luonnonvalkoista (293), 25g sinistä (286), vaaleansinistö (339) ja ruskeaa (224) sekä 20g omenanvihreää (8292), vaaleanpunaista (8294) ja oranssia (211) Tekstiiliteollisuus Oy:n Cottolin puolipellavalankaa tex 77x2. **Kuteen tiheys** 8 l / cm.

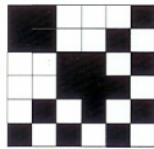
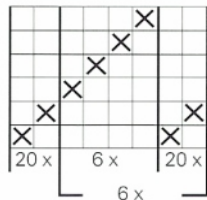
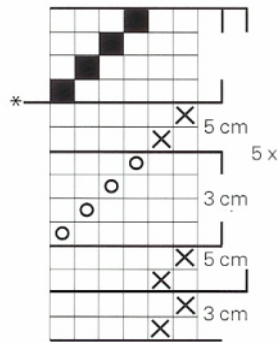
Kudontaohje: Kudo pyyhkeiden alkuun ja loppuun 3 cm:n pääärmevara. Kudo 77 cm pyyhkeet poljentaohjeen mukaan. Päätä viides mallikerta tähdellä (*) merkittyyn kohtaan. **Viimeistely:** Huolittele pyyhkeiden päät monipisto-ompeleella ja leikkaa kankaat irti toisistaan. Ompele 2 cm:n pääärmeet. Kierrä jäljelle jääneistä langoista n. 8 cm pitkät ripustuslenkit ja kiinnitä pyyhkeisiin. **Hoito-ohje:** Hienopesu 40 C, ei rumpukuivausta. Höyrytys ja silitys puuvillan säädöillä. **Lanka- ja ohjetiedustelut:** Tekstiiliteollisuus Oy (019) 529 2100, www.tekstiiliteollisuus.fi

Luontiohje:

40 l v:ton (000)
24 l l. valk. (293)
40 l v:ton (000) } 6 x
424 l

Poljennan merkit:

X = luonnonvalkoinen
o = sininen / v. sininen / ruskea
■ = omenanvihreä / v. punainen / oranssi



Tekstiiliteollisuus Oy
Työpajatie 13
PL 122
06150 PORVOO

tekstiiliteollisuus

Mallin valmistaminen ja kopiointi kaupallisiin tarkoituksiin kielletty.

puh. (019) 529 2100
fax (019) 529 2101
tt@tekstiiliteollisuus.fi
www.tekstiiliteollisuus.fi