



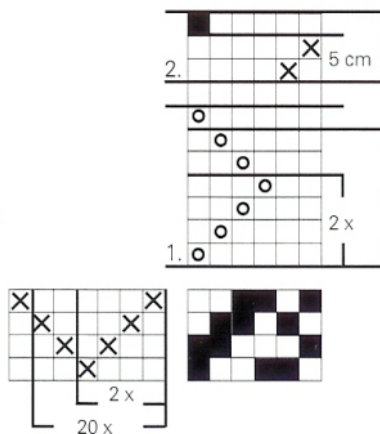
KANELI JA INKIVÄÄRI HUIVIT

Malli Tekstiiliteollisuus Oy / Niina Kaakkurivaara, **Koko** 47x200 ja 40x195 cm **Sidos** palttina ja koristeellinen ristitoimikas, **Loimi** 360g luonnonruskeaa (2652) Sandnes Tove karstavillalankaa tex 157x2. **Loimen pituus** 5,5 m, **leveys** 50,2 cm, **tiheys** 4 l/cm, **pirta** 40/1 **lankaluku** 201 l. **Kude Kaneli** 200g viininpunaista (149) Tekstiiliteollisuus Oy:n Kamena kampavillalankaa tex 105x2, 2-kertaisena. **Kude Inkivääri** 160g luonnonruskeaa (2652) Tove ja 100g luonnonvalkoista (1012) Sandnes Canto villalankaa tex 1430. **Kuteen tiheys** 8 l/cm Kaneli, 4 l/cm Inkivääri.

Kudontaohje: Kudo Kaneli huivi poljentaohjeen 1 mukaan. Jätö huivien väliin 20 cm hapsuvaraa. Kudo Inkivääri huivi poljentaohjeen 2 mukaan. Jätä Canto lanka lenkiksi kankaan reunaan. Kudo loppuun vielä täydennykseksi 5 cm palttinaa. **Vinkki** Kokeile Canto-lankaa myös loimeen efektiä vaihtamalla muutaman loimilangan tilalle Canto-langat. **Viimeistely:** Puno Inkivääriin 12 cm:n ja kaneliin 7 cm:n:4+4 langan kierrehapsut. Höyrytä Kaneli huivi kevyesti. Neulaa Inkiväärihuiviin Canto-langasta Sydän kuvionauha mallipiirroksen mukaan ja harsi kuvio kiinni kevyesti. Huovuta huivi 40 C hienopesuohjelmalla vanhojen pyyhkeiden tms. kanssa. Käytä hieman tavallista pesuainetta. Linkoa ja oikaise huivi muotoonsa kuivumaan. Höyrytä kevyesti. Leikkaa hapsujen päistä solmut pois. **Hoito-ohje:** Säännöllinen tuuletus ja ravistelu. Tarvittaessa pesu käsin 30C vedellä tai kemiallinen pesu. Höyrytys villan säädöillä. **Lanka- ja ohjetiedustelut:** Tekstiiliteollisuus Oy (019) 529 2100, www.tekstiiliteollisuus.fi

Poljennan merkit:

- = Kamena-lanka 2-kertaisena
- × = Tove-lanka
- = Canto-lanka



Tekstiiliteollisuus Oy
Työpajatie 13
PL 122
06150 PORVOO

tekstiiliteollisuus

Mallin valmistaminen ja kopiointi kaupallisiin tarkoituksiin kielletty.

puh. (019) 529 2100
fax (019) 529 2101
tt@tekstiiliteollisuus.fi
www.tekstiiliteollisuus.fi