

SYDÄNYÖ SEINÄTEKSTIILIT



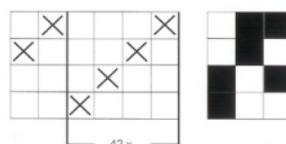
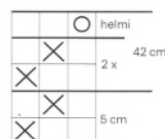
Malli Tekstiiliteollisuus Oy / Niina Kaakkurivaara, **Koko** 39x40 cm 2 kpl **Sidos** helmipoiminta ja kiintopujotus, **Loimi** 130g luonnonvalkoista Tekstiiliteollisuus Oy:n 12-säikeistä kalalankaa tex 30x12. **Loimen pituus** 1,8 m, **leveys** 40,5 cm, **tiheys** 4 l/cm, **pirta** 40/1 **lankaluku** 170+2 l. **Helmipoimintakude** 200g luonnonvalkoista (700) Tekstiiliteollisuus Oy:n Mattovillalankaa tex 555x3, **Kiintopujotus-kude** 80 g viinipunaista (708) ja persikanväristä (711) Mattovillalankaa tex 555x3. **Pohjakude** 180g luonnon-valkoista (318) Tekstiiliteollisuus Oy:n Huopalankaa tex 105x4, 2-kertaisena. **Kuteen tiheys** 14 l / cm, pääärmeissä 20 l / cm. **Muut tarvikkeet** Helmipoimintaan 6-8 kpl pitkiä neulepuikkoja nro 5.

Kudontaohje: Vahvista reunalangat. Suurena mallipiirros kokoon n. 40x42 cm kuitukankaalle. Kudo tekstiiliin alkuun ja loppuun 5 cm pääärmevarat. Syötä kudetta hyvin, jotta pääärmeistä ei tule keskiosaa kapeammat. Aseta mallipiirros loimen alapuolelle. Kudo 42 cm tekstiiliin pohjan kohta helmipoimintaa poljentaohjeen mukaan. Poimi helmet puikolle aina palttinviriön laskussa olevien loimilankojen kohdalta heittosuunnasta alkaen langankierteelle päinvastoin, jolloin helmet asettuvat kauniisti. Poista puikko vasta kahden poimintakerroksen jälkeen. Pujota sydänkuvion kohdalla pohjakudeviriöön värillinen Mattovillalanka ja jatka pohjan kohdalla helmipoimintaa. Huom! Helmipoimintaviriön aikana kuvion kohtaan ei heitetä kudetta. Kierrä kuteet kuvion rajalla silloin, kun kuvio jatkuu useita kerroksia samanlaisena. **Viimeistely:** Solmi tekstiilien päät pareittain hevosenhäntäsolmulla. Lyhennä hapsut. Käännä ja ompele kokonaan nurjalle noin 3,5 cm:n pääärmeet. Pujota yläpääärmeeseen ripustustanko. **Hoito-ohje:** Säännöllinen tuuletus ja ravistelu. Tarvittaessa pesu käsin 30C vedellä tai kemiallinen pesu. Kuivaus tasossa. **Lanka- ja ohjetiedustelut:** Tekstiiliteollisuus Oy (019) 529 2100, www.tekstiiliteollisuus.fi

Poljennan merkit:

× = pääärmeissä ja pohjan kohdalla kaksinkertainen huopalanka, kuvion kohdalla värillinen mattovillalanka

○ = pohjan kohdalla helmipoiminta, kuvion kohdalla tyhjä viriö



Sydän-seinätekstiilien mallipiirroksat,



Tekstiiliteollisuus Oy
Työpajatie 13
PL 122
06150 PORVOO

tekstiiliteollisuus

Mallin valmistaminen ja kopiointi kaupallisiin tarkoituksiin kielletty.

puh. (019) 529 2100
fax (019) 529 2101
tt@tekstiiliteollisuus.fi
www.tekstiiliteollisuus.fi