

teetee Cacao



Tanja tunika

Malli: Tekstiiliteollisuus Oy/ Niina Kaakkurivaara

Koko: M-L-XL, rinnan ympärys 98-106-114cm, pituus miehustan päntien kulmasta lyhyempään sivuun 57-59-61 cm , pituus miehustan päntien kulmasta pitempään sivuun 90-92-94 cm, hihan sisäpituus 45-46-46 cm

Langanmenekki: teetee Cacao, vaaleanharmaa(401), 200-200-300 g, (89 % alpaka, 11% polyamidi, 100 g / 500 m),

Puikot: nro 5 ja 4 tai käsialan mukaan

Mallineuleet: sileää oikeaa ja pitsineuletta ruutupiirroksen mukaan

Tiheys: 17s = sileää neuletta puikoilla nro 5



Takakappale

Luo nro 5 puikolle löyhästi 103-106-109 s ja neulo 1. krs nurjalta oikeaa.

Neulo oikealta 7 s, käänny, ota 1. s nurin neulomatta(puikolla s + langankierto, joka menee nostetun s:n yli), neulo kerros nurjalta.

Neulo oikealta 11s(Huom. Neulo s + langankierto yhdeksi silmukaksi), käänny, ota 1. s nurin neulomatta, neulo kerros nurjalta.

Neulo oikealta 15 s käänny, ota 1. s nurin neulomatta, neulo kerros nurjalta.

Neulo oikealta 19 s käänny, ota 1. s nurin neulomatta, neulo kerros nurjalta.

Kun puikon alussa on sileää oikeaa 8 krs, kavenna 1 s puikon alussa, 2 s:n sisäpuolella, tehden ylivetokavennus.

Toista kavennukset vielä 7 x 1 s joka 8.krs ja 8 x 1 s joka 6.krs. Jatka kerrosten pidentämistä.

Neulo oikealta 23 s käänny, ota 1. s nurin neulomatta, neulo kerros nurjalta.

Neulo oikealta 26 s käänny, ota 1. s nurin neulomatta, neulo kerros nurjalta.

Jatka neulomista lisäten neulottavien s:n määrää 3:lla(neulo 29, 32, 35 jne), kunnes kaikki s:t ovat neulottu mukaan.

Jatka kavennuksia molemmissa sivuissa samanaikaisesti, kaventaen puikon lopussa 2 o yhteen 2 s:n sisäpuolella. = 76-82-88s

Kun olet neulonut viimeisimmästä kavennuksesta 4-5-6 cm, lisää 1 s kappaleen molemmin puolin 2 s:n sisäpuolella, toista lisäykset vielä 3 x aina 3 cm välein. = 84-90-96 s

Kun viimeisimmästä lisäyksestä on 3 cm, päättä kappaleen molemmin puolin, puikon alussa 3 s

Päättä vielä puikon alussa:

Koko M, 2 x 2 s ja 2 x 3 s vuorotellen joka 2. krs ja 17 x 2 s joka 2. krs

Koko L, 4 x 2 s ja 4 x 3 s vuorotellen joka 2. krs ja 14 x 2 s joka 2. krs

Koko XL 4 x 2 s ja 4 x 3 s vuorotellen joka 2. krs ja 15 x 2 s joka 2. krs

Päättä samanaikaisesti nurjalla puikon alussa

Koko M, 3 x 1 s ja 3 x 2 s vuorotellen joka 2. krs ja 16 x 1 s joka 2. krs

Koko L, 4 x 1 s ja 4 x 2 s vuorotellen joka 2. krs ja 15 x 1 s joka 2. krs

Koko XL 6 x 1 s ja 6 x 2 s vuorotellen joka 2. krs ja 12 x 1 s joka 2. krs

Kun olet kaventanut viimeisen kavennuksen puikon alussa oikealla puolella, tee vielä kavennus nurjalla puikon alussa, neulo 4 s, käänny, (s + langankierto) neulo puikko loppuun ja kavenna vielä nurjalla puikon alussa ja neulo kaikki loput s:t puikolla. = 9-9-10s Päättä s:t.

Etukappale

Neulo kuten takakappale, mutta neulo peilikuvana. Neulo 1. krs nurjalta oikeaa ja neulo vielä 1 krs oikealta oikeaa. Aloita pidennetyt kerrokset nurjalta puikon alusta.

Neulo nurjalta 7 s, käänny, ota 1. s nurin neulomatta(puikolla s + langankierto, joka menee nostetun s:n yli), neulo kerros oikealta.

Neulo oikealta 11s, käänny, ota 1. s nurin neulomatta, neulo kerros oikealta, jne.

Hiha 1

Luo nro 4 puikolle 45-45-45 s ja neulo 1. krs nurjalta oikeaa. Aloita pitsin neulominen ruutupiirroksen mukaan puikon 2. silmukasta. Neulo kunnes kappaleen korkeus on 14 cm. N

Aloita hihan lisäykset:

Koko M, 13 x 1 s aina 2,5 cm välein, = 71 s

Koko L, 15 x 1 s aina 2 cm välein = 96 s

Koko XL, 15 x 1 s aina 2 cm välein = 100 s

Kun kappaleen korkeus on 45-46-46cm, aloita raglan kavennukset. Päätä kappaleen molemmin puolin, puikon alussa 3 s.

Päätä vielä kappaleen molemmin puolin, puikon alussa:

Koko M, 6 x 1 s ja 6 x 2 s vuorotellen joka 2. krs ja 7 x 1 s joka 2. krs

Koko L, 7 x 1 s ja 7 x 2 s vuorotellen joka 2. krs ja 6 x 1 s joka 2. krs

Koko XL 6 x 1 s ja 6 x 2 s vuorotellen joka 2. krs ja 7 x 1 s joka 2. krs

Huom. Kun kappaleen korkeus on raglan kavennusten aloituksesta 20-21-22 cm, päätä keskimmäiset 7 s ja neulo kumpikin puoli erikseen. Jatka kavennuksia sivussa ja päätä vielä keskeltä 2 x 2 s joka toinen krs. Neulo toinen puoli samoin.

Hiha 2

Neulo kuten hiha 1 raglan kavennuksiin asti.

Päätä kappaleen molemmin puolin, puikon alussa 3 s.

Kavenna vielä kappaleen molemmin puolin samanaikaisesti:

Koko M, 20 x 1 s joka 3. krs

Koko L, 12 x 1 s vuorotellen joka 3. krs ja joka 2.krs, 10 x 1 s joka 3. krs

Koko XL 8 x 1 s vuorotellen joka 3. krs ja joka 2.krs, 14 x 1 s joka 3. krs

Huom. Kun kappaleen korkeus on raglan kavennusten aloituksesta 20-21-22 cm, päätä keskimmäiset 5 s ja neulo kumpikin puoli erikseen. Jatka kavennuksia sivussa ja päätä vielä keskeltä 1 x 2 s, 6 x 1 s joka toinen krs 2 x 1s joka 4 krs. Neulo toinen puoli samoin.

Ompele hihat miehustaan. Ompele sivu- ja hihan sisäsaumat.

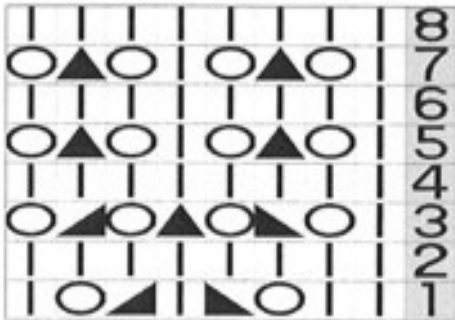
Kaulus

Poimi puikoille nro 4 pääntieltä 80-88-88 s. Neulo 1 krs nurjaa. Neulo pyörönä pitsineuletta. Kun kauluksen korkeus on 7 cm, neulo 1 krs nurjaa ja päätä s:t neuloen ne n.

Viimeistely

Päättele langat.

Aseta neule tasolle mittoihinsa, kostuta ja anna kuivua.



□ = oikea s, neulo oikealla oikein ja nurjalla nurin

◼ = 2o yhteen

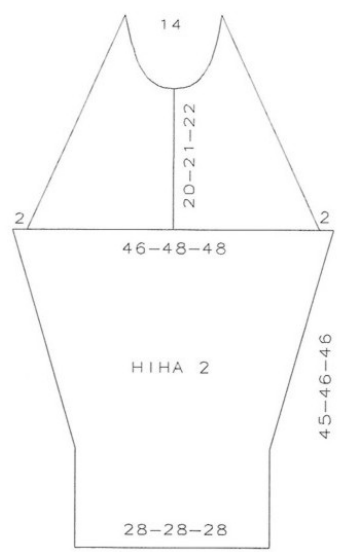
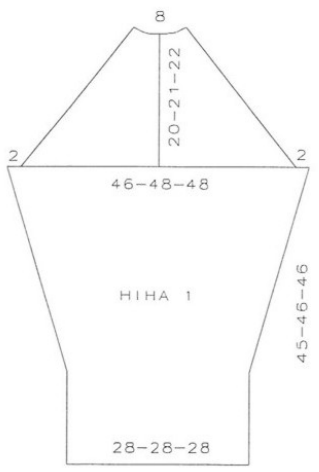
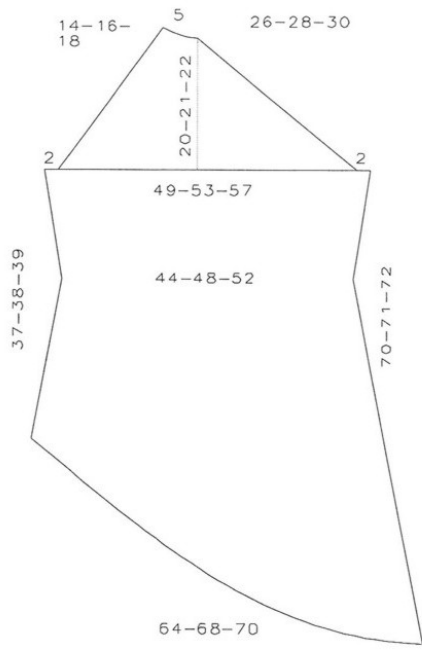
◼ = ylivetokavennus (ota s puikolle neulomatta, neulo 1o, nosta neulomaton s

◼ neulotun yli)

stict = langankierto

○ = ota 1s neulomatta puikolle, neulo 2o yhteen, nosta neulomaton neulotun

◼ yli



Mallin valmistus ja kopiointi kaupallisiin tarkoituksiin kielletty.

Tekstiiliteollisuus Oy Veckjärventie 3 B | PL-BOX 122 | FIN-06151 Porvoo Borgå | Finland | Tel. +358 (0)19 529 2100 | Fax +358 (0)19 529 2101 | tt@tekstiiliteollisuus.fi | www.tekstiiliteollisuus.fi