

teetee Lumi och teetee Paljetti



teetee®

Tuotekoodi: LUM127

PITSIHUIVI

Malli: Marita Metsäkylä

Koko: Valmiin huivin leveys n.55cm, korkeus n.160cm

Langanmenekki: teetee Lumi, lila(1230), 125g, (25g/125m, 75 % super kid mohair, 25 % silkki), teetee Paljetti (11) 100g, (25g/375m, 100% polyesteri)

Puikot: 6

Tiheys: 13s= 10cm

Mallineuleet: pitsineule ruutupiirroksen mukaan

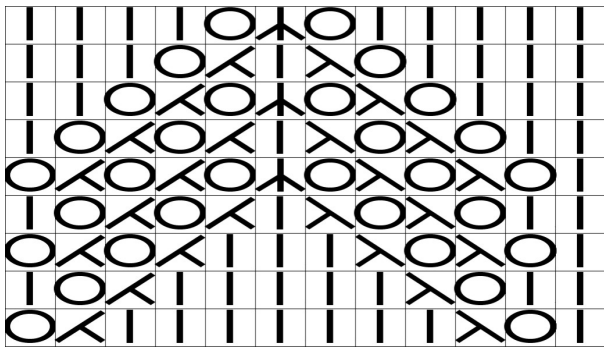


Luo 77 s. Neulo 1.krs nurjalta, *1o, 1n*, toista *-* krs loppuun

Neulo 2o ja aloita pitsineule ruutupiirroksen mukaan. Toista ruutupiirroksen mallikerta 6x, neulo puikon 3 viimeistä s oikein (3 reunimmaista silmukkaa kappaleen molemmin puolin ovat sileää oikeaa koko huivin matkan).

Neulo kunnes huivin pituus on n. 160cm ja olet neulonut mallikerran kerrokset loppuun. Neulo oikealta *1o, 1n*, toista *-* krs loppuun. Päättele s:t nurjalta neulomalla ne oikein.

Ruutupiirroksessa on vain oikealta neulottavat kerrokset, neulo nurjalla s:t nurin.



☐ =oikea s

☐ =langankierto puikolle

○ = 2 o yhteen

☐ = ylivetokavennus (nosta s neulomatta, 1o, vedä nostettu neulotun yli)

☐ = nosta 2s neulomatta kuin neuloisit ne oikein, 1o, vedä nostetut

☐ neulotun yli



Mallin valmistus ja kopiointi kaupallisiin tarkoituksiin kielletty.

Tekstiiliteollisuus Oy Veckjärventie 3 B | PL-BOX 122 | FIN-06151 Porvoo Borgå | Finland | Tel. +358 (0)19 529 2100 | Fax +358 (0)19 529 2101 | tt@tekstiiliteollisuus.fi | www.tekstiiliteollisuus.fi