

# teetee Saga



## Leo ja Virpi asusteet

### Leo huivi

**Malli:** Piia Maria Pekkanen

**Koko:** yksi koko

**Lanka:** teetee Saga (harmaa 0004) 200 g, (turkoosi 9577) 350g, teetee Alpakka (1090 valkoinen) 50g

**Puikot:** nro 6 tai käsialan mukaan

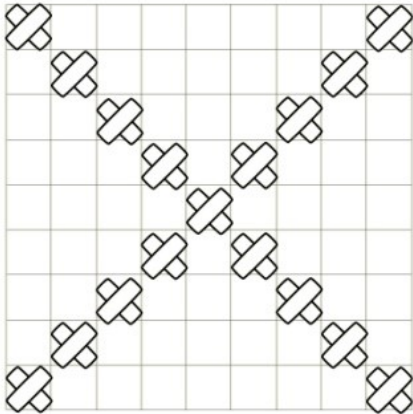
**Neuleen mitat:** leveys 35 cm pituus 200 cm

**Tiheys:** 15 s ja 18 krs sileää neuletta = 10 cm



Luo 24 s harmaalla ja 48 s sinisellä. Neulo huivin molemmissa reunoissa 24 s 2 o 2 n joustinta ja keskelle jäävät 24 s sileää oikeaa. Neulo huivin oikean reunan 48 s sinisellä ja vasemman reunan 24 s harmaalla koko huivin matkalta. Kierrä väriä vaihdettaessa langat huivin nurjalla puolella toistensa ympäri niin ettei neuleeseen synny aukkoa. Neulo kunnes huivin korkeus on 200 cm. Päätä joustimen silmukat joustimena ja sileän neuleen silmukat oikein.

Kirjo kaksinkertaisella Alpakka-langalla ristipistoin huivin päihin kuvio ruutupiirroksen mukaan. Ruutupiirroksen jokainen ruutu vastaa kahta kerrosta ja kahta silmukkaa. Aloita kuvion kirjoittaminen piirroksen vasemmasta kulmasta. Sijoita kuvio 16 krs:n päähän alareunasta ja keskelle sileää oikeaa neulosta. Ensimmäinen pisto sijoittuu täten 3 silmukan päähän sileän neuloksen reunasta.



### Leo pipo

**Malli:** Piia Maria Pekkanen

**Koko:** nuoren aikuisen koko

**Lanka:** teetee Saga harmaa 50g, sininen 50g

**Puikot:** nro 6 tai käsialan mukaan (neulotaan edestakaisneuleena suorilla, pitkillä puikoilla)

**Neuleen mitat:** pipon korkeus 24 cm, läpän korkeus 7 cm

**Tiheys:** 15 s ja 18 krs sileää neuletta = 10 cm

### Korvaläpät

Luo 10 s harmaalla. Neulo 2 krs 2 o 2 n joustinta. \*Neulo 2 o, lk, neulo joustinta kunnes puikolla on 2 s, lk, 2 o. Neulo seuraavalla kerroksella langankierrot kiertäen nurin.\* Toista \*-\*. Neulo 2 o, lk, neulo joustinta kunnes puikolla on 2 s, lk, 2 o. Neulo seuraavalla kerroksella langankierrot kiertäen oikein.\* Toista \*-\*. Neulo vielä 4 krs joustinta. Jätä läppä apupuikolle odottamaan je neulo toinen läppä samoin.

## Pipo

Luo 12 s harmaalla. Siirrä ensimmäisen läpän silmukat 2 o 2 n joustinta neuloen apupuikolta työhön. Luo läpän jatkoksi 22 uutta silmukkaa. Siirrä toisen läpän silmukat 2 o 2 n joustinta neuloen apupuikolta työhön. Luo vielä 12 uutta silmukkaa. Neulo edestakaisneuleena 9 krs 2 o 2 n joustinta ja 16 krs 1 o 1 n joustinta harmaalla. (Aloita joustin nurjilla silmukoilla. Siten joustin jatkuu oikein läppien välissä.)Neulo vielä 16 krs 1 o 1 n joustinta sinisellä. Päälaen kavennukset: \*Nosta ensimmäinen s neulomatta. Kavenna joka toinen silmukka pois neulomalla koko krs:n ajan 2 o yht. Neulo 1 krs n.\* Toista \*-\* vielä 2 x. Vedä virkkuukoukun avulla lanka 2 kierrosta loppujen 11 silmukan läpi. Kiristä ja päätä hyvin. Ompele sauma keskellä takana siten, että reunimmaisetsilmukat jäävät nurjalle puolelle. Siten joustin jatkuu oikein ja sauma sijoittuu kahden oikean silmukan keskelle.

## Leo lapaset

**Malli:** Piia Maria Pekkanen

**Koko:** nuoren aikuisen miehen koko

**Lanka:** teetee Saga harmaa 50g, sininen 50g, teetee Alpakka valkoinen 50g

**Puikot:** nro 6 tai käsialan mukaan (neulotaan edestakaisneuleena suorilla, pitkillä puikoilla)

**Neuleen mitat:** korkeus 28 cm, leveys 10,5 cm

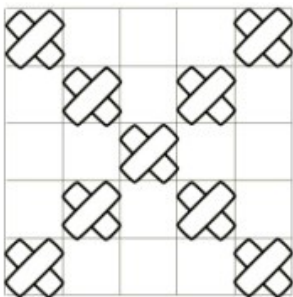
**Tiheys:** 15 s ja 18 krs sileää neuletta = 10 cm

## Oikea lapanen

Luo 17 s sinisellä ja 17 s harmaalla. Neulo 18 krs 2 o 2 n joustinta edestakaisneuleena. Aloita joustin kerroksen alusta yhdellä nurjalla silmukalla ja päättä kerros yhdellä oikealla silmukalla. Vaihda joka kerroksella väriä kappaleen keskellä. Kierrä langat nurjalla puolella toistensa ympäri niin ettei neuleeseen synny aukkoa. Neulo 14 krs sileää oikeaa. Tee värienvaihto keskellä kuten edellä. Peukalon aukko: nosta krs:n ensimmäiset 7 s apupuikolle tai hakaneulalle odottamaan, neulo krs loppuun. Neulo n apupuikkoon saakka, luo 7 uutta silmukkaa. Neulo 22 krs sileää oikeaa tai kunnes pikkurilli on peittynyt. Kärkikavennukset: Neulo \*2 o, 2 o yht\*, toista \*-\* koko krs:n ajan. Neulo 1 krs n. Neulo \*1 o, 2 o yht\*, toista \*-\* koko krs:n ajan. Neulo 1 krs n. Nosta 1. s neulomatta, kavenna joka toinen silmukka pois neulomalla koko krs:n ajan 2 o yht. Vedä lanka kaksi kierrosta loppujen 10 s läpi. Kiristä ja päätä hyvin. Peukalo: poimi harmaalla langalla oikein neuloen peukalon silmukat apupuikolta. Nosta edellisen krs:n seuraavan silmukan reunasta uusi silmukka ja neulo se kiertäen oikein. Poimi peukalon aukon yläreunasta neuloen 7 s. Neulo vielä 11 krs sileää oikeaa. Peukalon kärkikavennukset: Neulo \*2 o, 2 o yht\*, toista \*-\* koko krs:n ajan. Neulo 1 krs n. Neulo \*1 o, 2 o yht\*, toista \*-\* koko krs:n ajan. Vedä lanka kaksi kierrosta loppujen 8 s läpi. Kiristä ja päätä hyvin. Ompele peukalon ja lapanen sisäreunan sauma siten, että reunimmaisetsilmukat jäävät nurjalle puolelle. Siten joustin jatkuu oikein ja saumasta tulee huomaamaton.

Neulo vasen lapanen oikean lapanen peilikuvaksi.

Kirjo kaksinkertaisella Alpakka-langalla ristipistoin kämmenselkiin kuvio ruutupiirroksen mukaan. Ruutupiirroksen jokainen ruutu vastaa kahta kerrosta ja kahta silmukkaa. Aloita kuvion kirjominen piirroksen vasemmasta kulmasta. Sijoita kuvio 3 krs:n päähän sileän oikean alareunasta ja keskelle sinistä neulosta. Ensimmäinen pisto sijoittuu täten 3 silmukan päähän saumasta.



## Virpi lapaset

**Malli:** Piia Maria Pekkanen

**Koko:** nuoren aikuisen naisen koko

**Lanka:** teetee Saga punainen 50g, beige 50g, teetee Alpakka vaaleanpunainen 50g, ruskea 50g

**Puikot:** nro 6 tai käsialan mukaan (neulotaan edestakaisneuleena suorilla, pitkillä puikoilla)

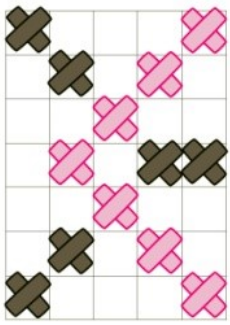
**Neuleen mitat:** korkeus 27 cm, leveys 9 cm  
**Tiheys:** 15 s ja 18 krs sileää neuletta = 10 cm

### Oikea lapanen

Luo 15 s punaisella ja 15 s beigellä. Neulo 18 krs 1 o 1 n joustinta edestakaisneuleena. Vaihda joka kerroksella väriä kappaleen keskellä. Kierrä langat nurjalla puolella toistensa ympäri niin ettei neuleeseen synny aukkoa. Neulo 12 krs sileää oikeaa. Tee värienvaihto keskellä kuten edellä. Peukalon aukko: nosta krs:n ensimmäiset 6 s apupuikolle tai hakaneulalle odottamaan, neulo krs loppuun. Neulo n apupuikkoon saakka, luo 6 uutta silmukkaa. Neulo 22 krs sileää oikeaa tai kunnes pikkurilli on peittynyt. Kärkikavennukset: Neulo \*2 o, 2 o yht\*, toista \*-\* koko krs:n ajan. Neulo 1 krs n. Neulo \*1 o, 2 o yht\*, toista \*-\* koko krs:n ajan. Neulo 1 krs n. Nosta 1. s neulomatta, kavenna joka toinen silmukka pois neulomalla koko krs:n ajan 2 o yht. Vedä lanka kaksi kierrosta loppujen 9 s läpi. Kiristä ja päättä hyvin. Peukalo: poimi beigellä langalla oikein neuloen peukalon silmukat apupuikolta. Nosta edellisen krs:n seuraavan silmukan reunasta uusi silmukka ja neulo se kierteen oikein. Poimi peukalon aukon yläreunasta neuloen 6 s. Neulo vielä 11 krs sileää oikeaa. Peukalon kärkikavennukset: Neulo \*2 o, 2 o yht\*, toista \*-\* koko krs:n ajan. Neulo 1 krs n. Neulo \*1 o, 2 o yht\*, toista \*-\* koko krs:n ajan. Vedä lanka kaksi kierrosta loppujen 7 s läpi. Kiristä ja päättä hyvin. Ompele peukalon ja lapanen sisäreunan sauma siten, että reunimmat silmukat jäävät nurjalle puolelle. Siten joustin jatkuu oikein ja saumasta tulee huomaamaton.

Neulo vasen lapanen oikean lapanen peilikuvaksi.

Kirjo kaksinkertaisella Alpakka-langalla ristipistoin kämmenselkiin kuvio ruutupiirroksen mukaan. Ruutupiirroksen jokainen ruutu vastaa kahta kerrosta ja kahta silmukkaa. Aloita kuvion kirjoittaminen piirroksen vasemmasta kulmasta. Sijoita kuvio punaiselle puolella 6 krs:n päähän sileän oikean alareunasta ja 4 silmukan päähän saumasta. Ruutupiirros oikealle lapaselle. Tee vasemman lapanen kirjonta peilikuvana.



### Virpi pipo

**Malli:** Piia Maria Pekkanen

**Koko:** nuoren aikuisen naisen koko

**Lanka:** teetee Saga, punainen 50g, beige 50g, teetee Alpakka vaaleanpunainen 50g, ruskea 50g

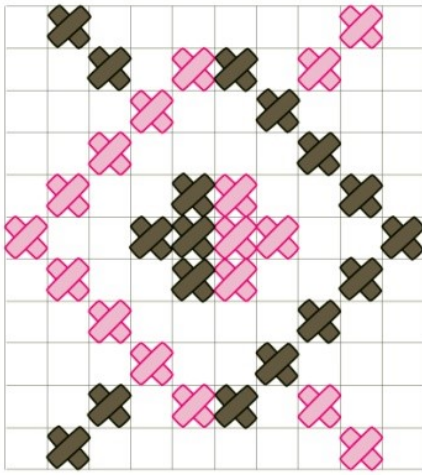
**Puikot:** nro 6 tai käsialan mukaan (neulotaan edestakaisneuleena suorilla, pitkillä puikoilla)

**Neuleen mitat:** korkeus 28 cm, leveys 10,5 cm

**Tiheys:** 15 s ja 18 krs sileää neuletta =10 cm

Luo 37 s punaisella ja 37 s beigellä. Neulo edestakaisneuleena 5 krs 1 o 1 n joustinta ja 34 krs sileää oikeaa. Vaihda joka kerroksella väriä kappaleen keskellä. Kierrä langat nurjalla puolella toistensa ympäri niin ettei neuleeseen synny aukkoa. Päälaen kavennukset: Neulo \*1 o, 2 o yht\*. Toista \*-\* koko krs:n ajan. Neulo 1 krs n. \*Nosta 1. s neulomatta. Kavenna joka toinen silmukka pois neulomalla koko krs:n ajan 2 o yht. Neulo 1 krs n.\* Toista \*-\* vielä 1 x. Vedä lanka 2 kierrosta loppujen 14 s läpi. Kiristä ja päättä hyvin. Ompele sauma keskellä takana siten, että reunimmat silmukat jäävät nurjalle puolelle. Tee päälaelle halkaisijaltaan 7 cm:n kokoinen tupsu beigellä langalla.

Kirjo kaksinkertaisella Alpakka-langalla ristipistoin keskelle eteen kuvio ruutupiirroksen mukaan. Ruutupiirroksen jokainen ruutu vastaa kahta kerrosta ja kahta silmukkaa. Aloita kuvion kirjoittaminen piirroksen vasemmasta kulmasta. Sijoita kuvio keskelle pipoa yhden silmukan päähän sileän oikean neuloksen alareunasta.



## Virpi tuubihuivi

**Malli:** Piia Maria Pekkanen

**Koko:** nuoren aikuisen naisen koko

**Lanka:** teetee Saga punainen 150g, beige 100g, teetee Alpakka vaaleanpunainen 50g, ruskea 50g

**Puikot:** pyöröpuikot nro 6 tai käsialan mukaan

**Neuleen mitat:** korkeus 40 cm, leveys 36 cm

**Tiheys:** 15 s ja 18 krs sileää neuletta =10 cm

Luo 95 s punaisella Saga-langalla. Neulo suljettuna neuleena pyöröpuikoilla 14 krs ainaoikeinneuletta (= joka 2. krs oikein ja joka 2. krs nurin suljettuna neuleena). Neulo vielä vaaleanpunaiselle Alpakka-langalla 2 krs ja punaisella Saga-langalla 8 krs ainaoikeinneuletta. Neulo vaaleanpunaisella Alpakka-langalla 2 krs o. Neulo punaisella Saga-langalla 4 krs ainaoikeinneuletta. Neulo vaaleanpunaisella Alpakka-langalla 2 krs o. Neulo punaisella Saga-langalla 14 krs, vaaleanpunaisella Alpakka-langalla 2 krs ja punaisella Saga-langalla 6 krs ainaoikeinneuletta. Neulo vaaleanpunaisella Alpakka-langalla 2 krs o. Neulo punaisella Saga-langalla 14 krs ainaoikeinneuletta. Neulo beigellä Saga-langalla 4 krs ainaoikeinneuletta. Neulo ruskealla Alpakka-langalla 2 krs o. Neulo beigellä Saga-langalla 2 krs, ruskealla Alpakka-langalla 4 krs ja beigellä Saga-langalla 8 krs ainaoikeinneuletta. Neulo ruskealla Alpakka-langalla 2 krs o. Neulo beigellä Saga-langalla 8 krs, ruskealla Alpakka-langalla 2 krs ja beigellä Saga-langalla 12 krs ainaoikeinneuletta. Päätä s oikein.

**Mallin valmistus ja kopiointi kaupallisiin tarkoituksiin kielletty.**

Tekstiiliteollisuus Oy | Tel. +358 (0)19 529 2100 | tt@tekstiiliteollisuus.fi | [www.tekstiiliteollisuus.fi](http://www.tekstiiliteollisuus.fi)