

teetee Elegant



teetee®

Produktkod: ELE108

Tunn festschal

Mått: Bredd överst ca 130 cm och längd mitt på arb ca 35 cm

Design: Pia Kaukinen/teetee

Stickor: Rundst nr 3,5 eller enligt handlag.

Stickfasthet: 28 m och 32 v i slätst med 1 tråd = 10 cm.



Moss-stickning: Varv 1: 1 rm, 1 am. Varv 2: Sticka am över rm och rm över am. Upprepa varv 2.

Rätstickning: Sticka rm på varje varv.

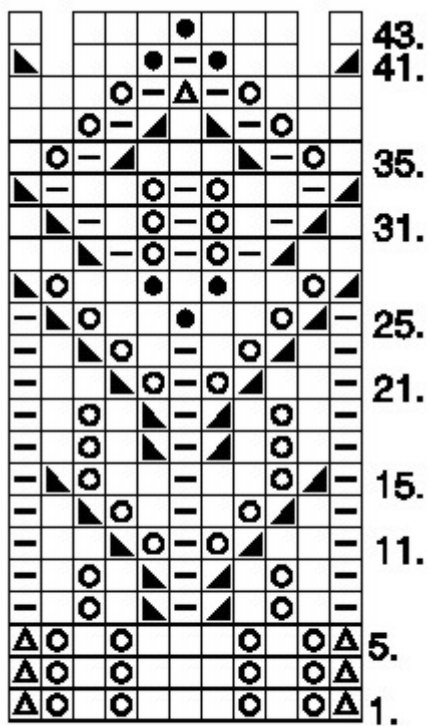
Hålmönster: Sticka enligt förklaringen och diagrammet. Diagrammet visar endast varv från rätsidan, på avigsidan stickas det rm över rm och am över am. Slätstickning: Sticka rm på rätsidan och am på avigsidan.

Garnåtgång: teetee Elegant vit (125): 100 g

Gör så här:

Lägg upp 444 m och sticka 1 v räta fram och tillbaka på st, sedan 2 v i moss-st och 1 v avigt. I fortsättningen stickas de 2 yttersta m i varje sida i rätst samtidigt som rapporten på 11 m i diagr med hålmönster upprepas mellan kantm 40 ggr. På varv 41 i hålmönstret minskas det 2 m i varje rapport = 364 m kvar på st. När diagr är färdigt stickas det 1 v från avigsidan samtidigt som det sätts 1 märke mitt på arb. Fortsätt med slätst med 2 rätst m i varje sida. Samtidigt stickas det förkortade varv så här (varv 1 = rätsidan): Sticka 5 m förbi märktråden, vänd arb och sticka 10 m. *Vänd arb och sticka 5 m förbi föregående vändning i den andra sidan*, upprepa *-* tills det har stickats över alla m. Sticka 2 v rätst över alla m. Maska av på följande v från rätsidan. Klipp inte tråden, utan virka 1 v med 1m från avigsidan (= överst på arb) så här: Håll tråden bakom arb och för tråden samtidigt genom arb och m på nålen. Klipp och fäst tråden.

- = rm
- = am
- = 1 omslag
- = 2 rm tills
- = lyft 1 m, sticka 1 m och dra den lyfta m över
- = 3 am tills
- = musch: sticka 7 m i samma m (sticka 1 rm, gör 1 omslag osv tills det är 7 m på st).
På följande v stickas dessa 7 m aviga tills = 1 m kvar



upprepa rapporten på 11 m

Montering: Fukta schalen, spänn upp den på t.ex. ett strykbräde och låt torka.

Framställning och kopiering av mönstret för kommersiellt bruk förbjuden.

Tekstiiliteollisuus Oy | Veckjärvivägen 3 B | PB 122 | FIN-06151 Borgå | Finland | Tel. +358 (0)19 529 2100 | Fax +358 (0)19 529 2101 | tt@tekstiiliteollisuus.fi | www.tekstiiliteollisuus.fi